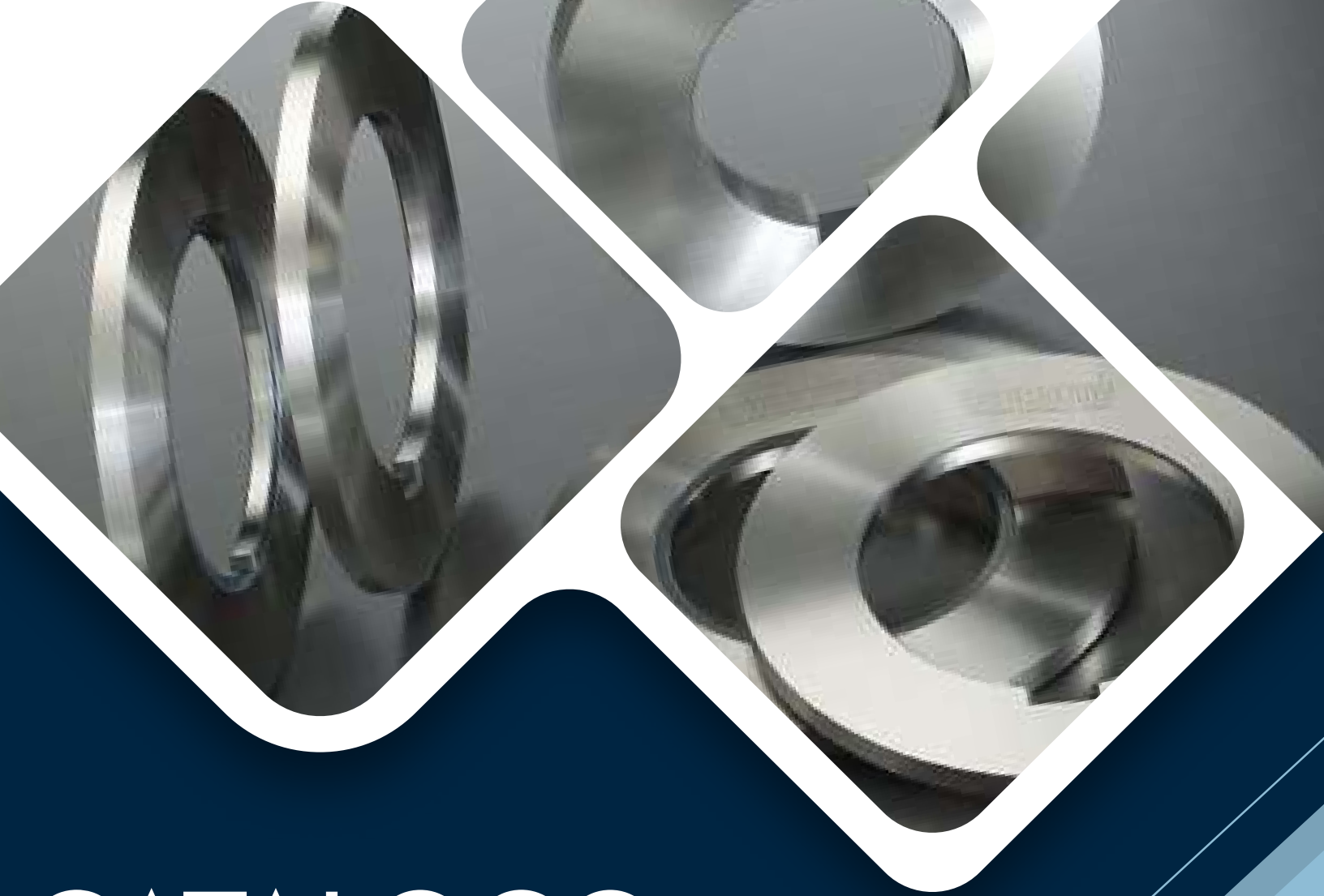




GRUPO
CUME



CATALOGO DE PRODUCTOS

FABRICACIÓN

MANUFACTURAMOS
TODO TIPO
DE CUCHILLA &
REFACCIONES
INDUSTRIALES,
CON BASE EN LAS
NECESIDADES DE
NUESTROS CLIENTES

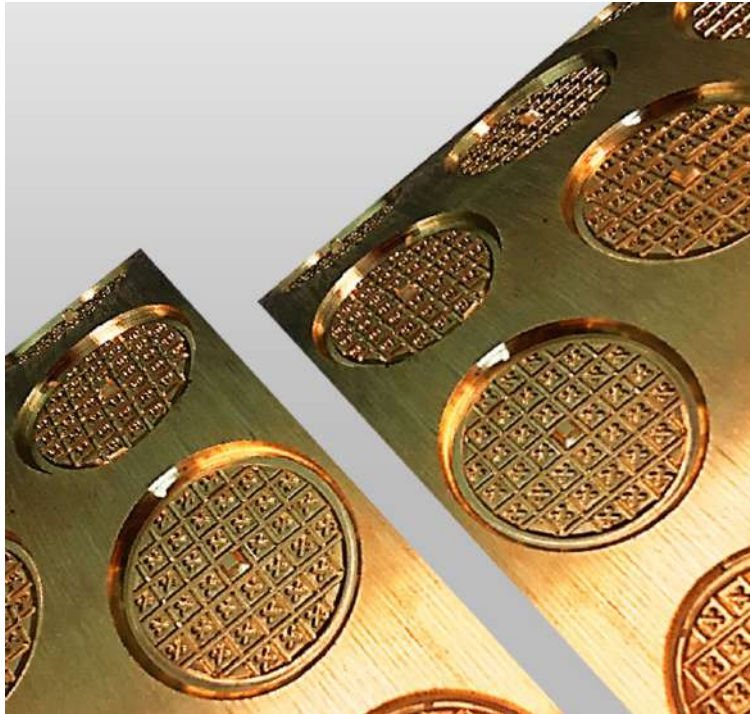




MAQUINARIA

& PROCESOS

DE VANGUARDIA



MECANIZADO DE
MOLDES CON
CONTROL
NUMÉRICO

CUCHILLAS
DENTADAS

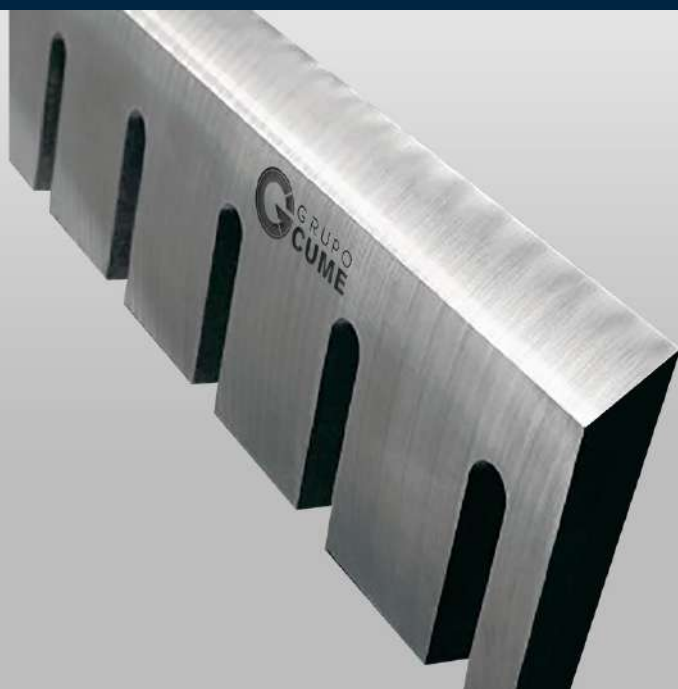


CUCHILLAS
CORTE
ETIQUETAS



PUNZÓN &
MATRIZ DE
CORTTE

CUCHILLAS
RECTAS



CUCHILLAS
DOBLE EJE PARA
TRITURADORA

EN CUME TODAS LAS
PIEZAS QUE DISEÑAMOS &
FABRICAMOS CUENTAN
CON LA MEJOR CALIDAD
DE MANUFACTURA Y LOS
MEJORES MATERIALES, DE
ACUERDO A LA
NECESIDADES DE LA PIEZA.



25 AÑOS SIENDO
expertos

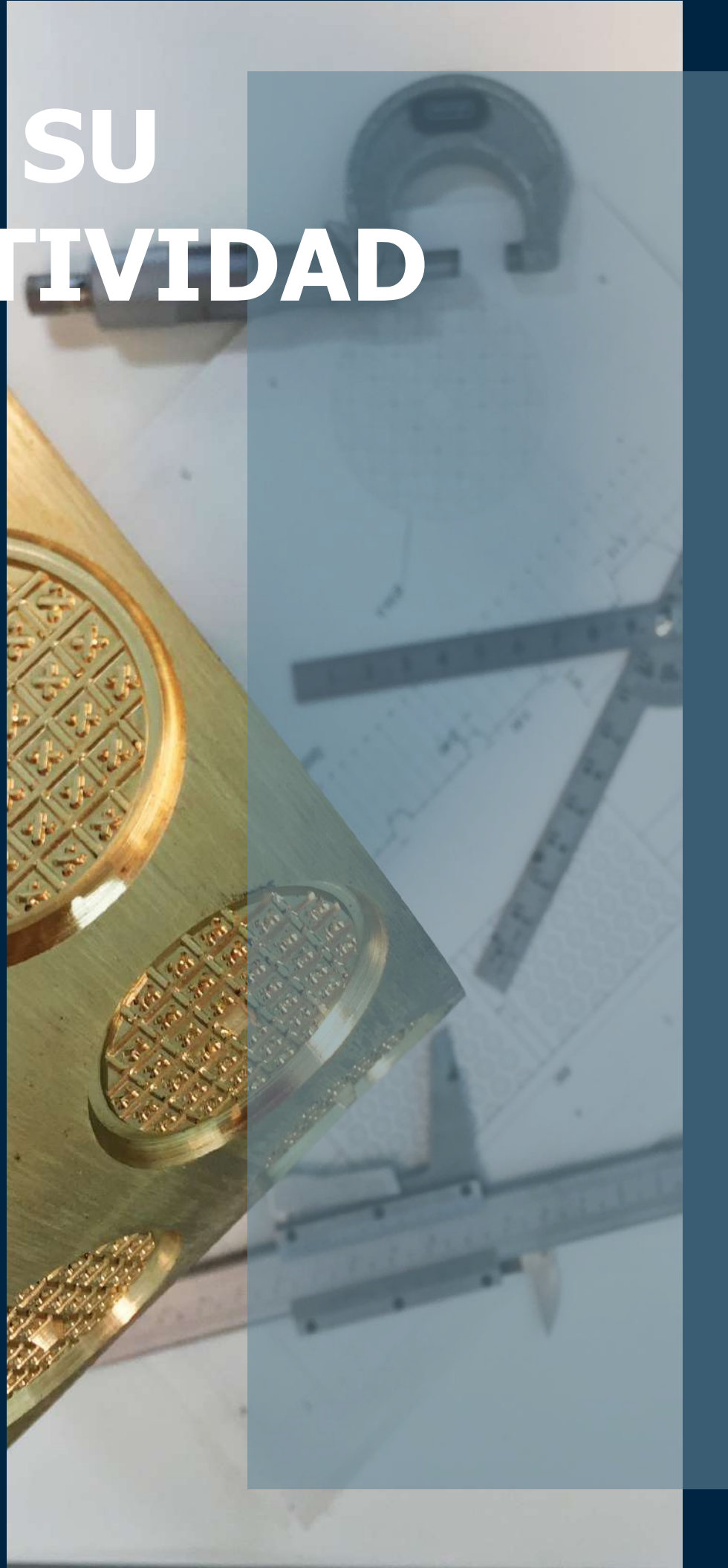
SOMOS

“LA SOLUCIÓN INTEGRAL A SUS PROBLEMAS DE CORTE”

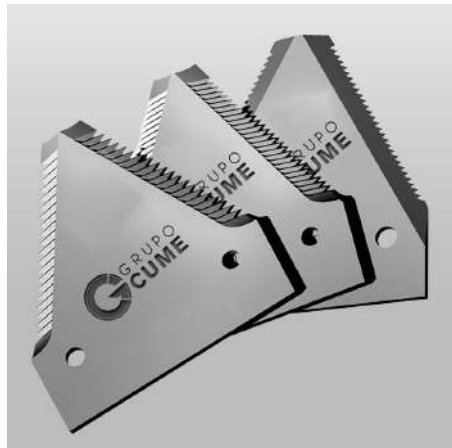


NUESTROS DEPARTAMENTOS DE INGENIERIA Y DISEÑO ESTÁN ALTAMENTE CAPACITADOS PARA PODER ENTENDER SUS NECESIDADES Y CREAR SOLUCIONES QUE LE BRINDEN RESULTADOS OPTIMOS.

POTENCIALICE SU
PRODUCTIVIDAD



DESARROLLO PARA LA INDUSTRIA



PAPELERA
CARTONERA
PLÁSTICA
ALIMENTICIA
AZUCARERA
DE RECICLAJE
GRÁFICA
TEXTILERA Y
MÁS.

SERVICIOS

EN CUMÉ OFRECEMOS
DIFERENTES SERVICIOS PARA
CADA UNA DE SUS PIEZAS

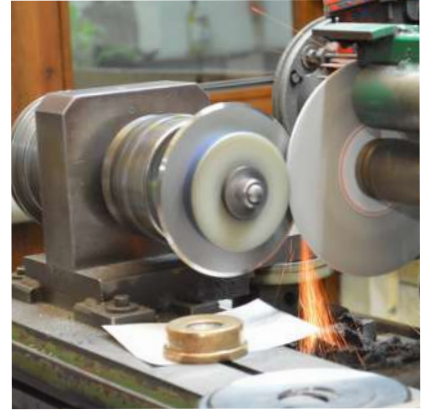
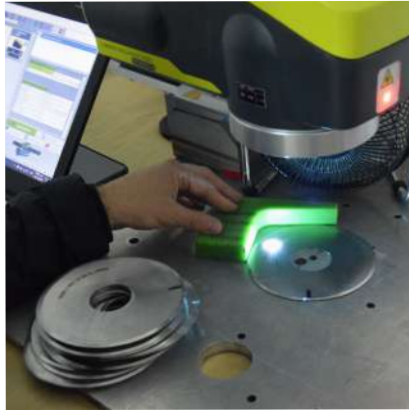


**Trazabilidad
por láser**

Rectificación

Afilado

Calibración





GRUPO
CUME



55 85 31 48 51 / 55 85 33 93 41



VENTAS@GRUPOCUME.COM



WWW.GRUPOCUME.COM



CUME.GRUPO



GRUPO_CUME